

## LENTE ÓPTICA CARMEN WIDE EM PMMA -DIÂMETRO 70 MM

Características do material:

Lente óptica em PMMA (polimetil-metacrilato)  
montado em conjunto de suporte preto em  
poli-carbonato

Dimensões:

Diâmetro: 69,5 mm X Altura: 36,26 mm



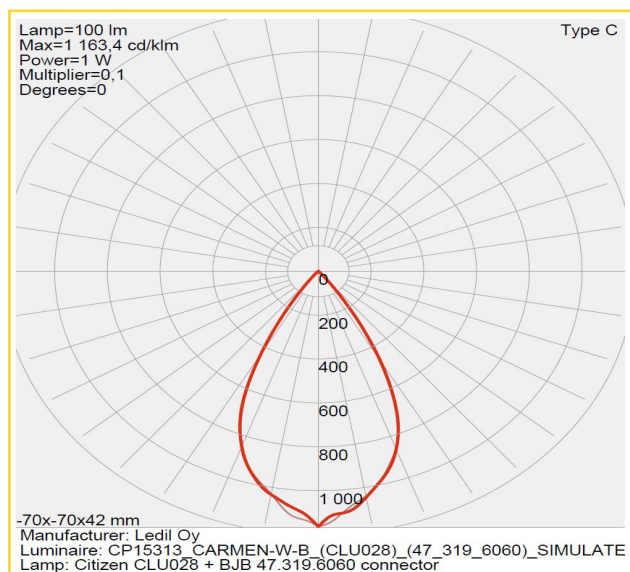
CARACTERÍSTICAS TÉCNICAS:

### LENTE CARMEN PARA CITILED COB CLU028

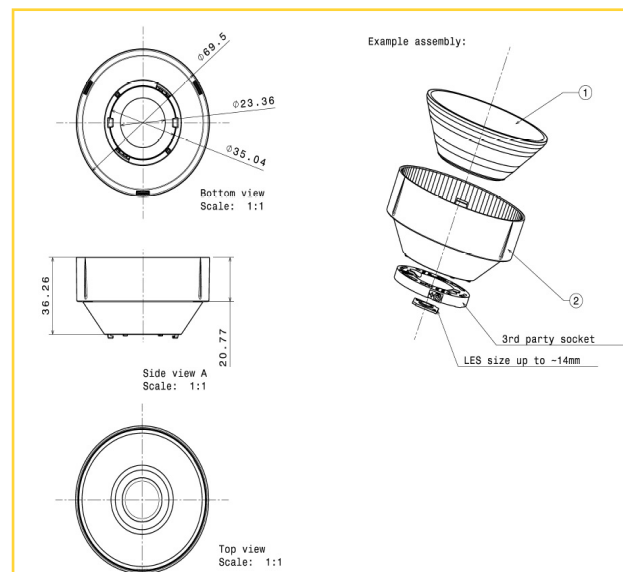
CÓDIGO	LE/CARMENWB (WIDE)
Ângulo de abertura (graus)	55°
Eficiência	82%
Intensidade luminosa máxima (cd/klm)	1.200
Conector	S/8100/G2
COB's/LES	LES 10 mm (1201 / 1202 / 1203)

NOTA: Informações referentes ao COB LED CITIZEN

CURVA FOTOMÉTRICA



DESENHO TÉCNICO:



### SOQUETE S/8100/G2 EM PBT PARA MODULO COB

- Código: S/8100/G2
- Material: PBT(polibutileno de tereftalato)
- Diâmetro: 40 mm x Altura: 5 mm



Atendimento ao cliente:

e-mail: [sac@lucchi.com.br](mailto:sac@lucchi.com.br) / fone: 11 3704.3740